

NOWOŚĆ



STACCATO[®]

PANEL OSŁONOWY

Gotowe rozwiązanie do wykańczania krawędzi dachów.

Prostokątna forma paneli STACCATO doskonale wpisuje się w nowoczesną architekturę, a nieograniczone wersje kolorystyczne podkreślają indywidualny charakter każdego budynku.

Panele STACCATO dzięki małowemu formatowi, oraz łączeniu metodą „rąbka leżącego” cały czas zachowują jednolity wygląd bez przeładowań powierzchni i widocznych wkrętów. Gotowe dwa otwory montażowe sprawiają, że instalacja paneli Staccato jest prosta i szybka.



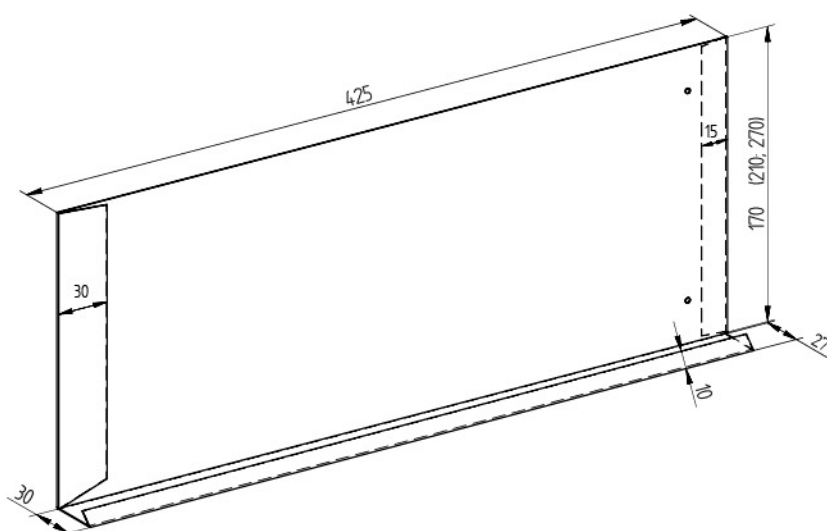
Panele osłonowe Staccato - gotowe rozwiązanie do obróbki czołowych i szczytowych krawędzi dachów.

Wykonane z blach o dowolnej kolorystyce dają projektantom i inwestorom możliwość swobodnego kreowania wyglądu dachu w jego najbardziej widocznych fragmentach a specjane profilowanie w trzech przeciwległych kierunkach tworzy wizualny efekt 3D.

Dodatkowe zagięcie dolnej krawędzi pod kątem 155 stopni wzmacnia całą instalację, dzięki czemu panele Staccato stanowią element mocujący do wszelkiego rodzaju podbitek dachowych bez konieczności stosowania specjalnych listew brzegowych.

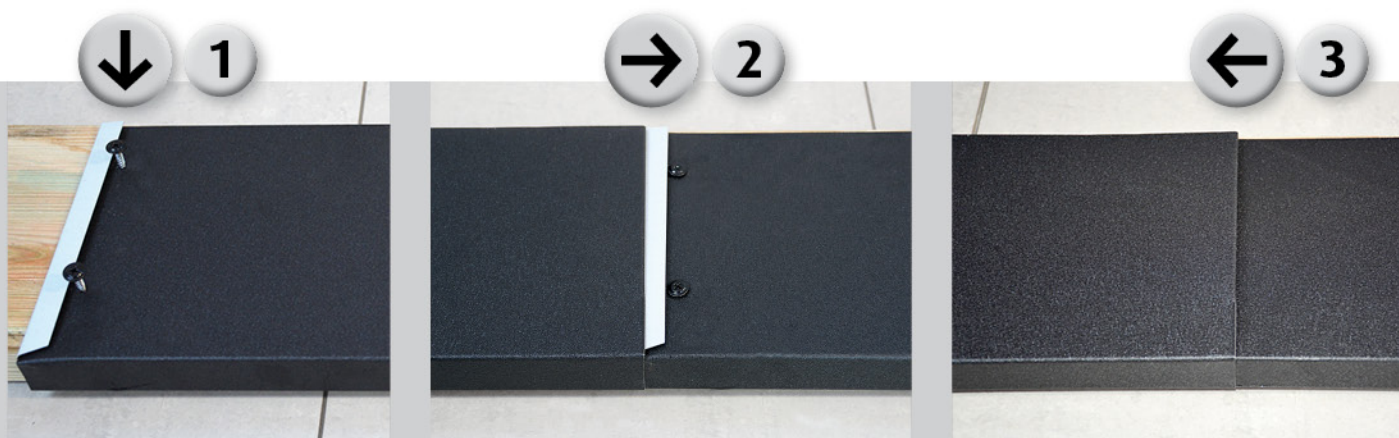
Mały format oraz fabrycznie przygotowane otwory pod wkręty ułatwiają montaż paneli a jednostronne mocowanie pozwala im elastycznie reagować na zmiany temperatury otoczenia niwelując tym samym ewentualne odkształcenia powierzchni.

STACCATO[®]
na pierwszej linii dachu



Dane techniczne paneli Staccato

wysokość kryjąca	17, 21, 27 cm
długość kryjąca	35 cm(S) 42,5 cm (M)
średnica otworów montażowych	3 mm
szerokość rąbka zewnętrznego	15 mm
szerokość rąbka wewnętrznego	30 mm
OPCJA	Prawa/lewa



Montaż: Mocowanie zasadnicze odbywa się poprzez umieszczenie dwóch wkrętów w przygotowane otwory montażowe (rys. 1) znajdujące się bezpośrednio przy tzw. małym rąbku (zewnętrznym).
W następnym etapie są one zakrywane poprzez nasunięcie kolejnego panelu (rys. 2) i „zaciągnięcie” go do lekkiego oporu (rys. 3).